

2257 (New)



Total No. of Questions—18

Total No. of Printed Pages—6

Regd. No.

--	--	--	--	--	--	--	--	--	--

ESTIMATING AND COSTING

Paper II

(English Version)

Time : 3 Hours

Max. Marks : 50

SECTION-A

10×2=20

- Note :— (i) Answer ALL the questions.
(ii) Each question carries TWO marks.

1. Write the units for :
(A) Brick Work
(B) Plastering.
2. Write the table for a detailed estimation.
3. What is full form of SSR ?
4. Write the types of Labour.
5. What is Lead and Lift ?
6. What is meant by a Drain ?
7. What is C.C. Road ?
8. Write the trapezoidal rule for calculating Earth work.
9. Mention any two sanitary fittings.
10. What are overhead charges ?

SECTION-B

5×6=30

- Note :— (i) Answer ANY FIVE questions.
(ii) Each question carries SIX marks.

11. Explain the types of Estimates.

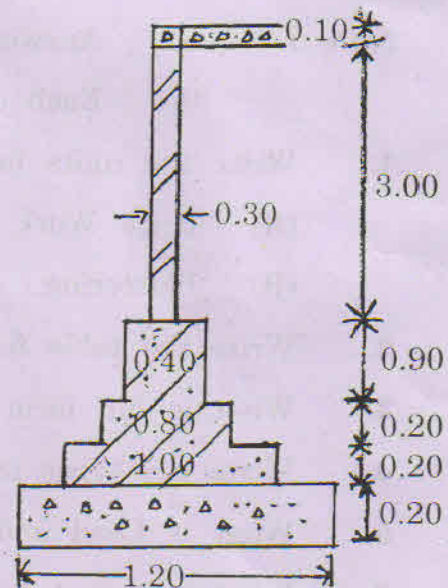
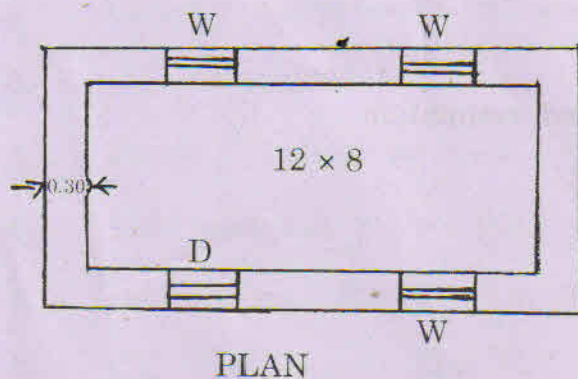
12. Calculate the following quantities for the Single Room Building

shown in Fig. 1 :

- (A) Earth work Excavation
(B) Cement Concrete in Foundation.

D — DOOR 1.20×2.10
W — WINDOW 1.20×1.20

NOTE : (1) Assume suitable data.
(2) All dimensions are in meters.
(3) Not drawn to scale.



ONE-ROOMED BUILDING

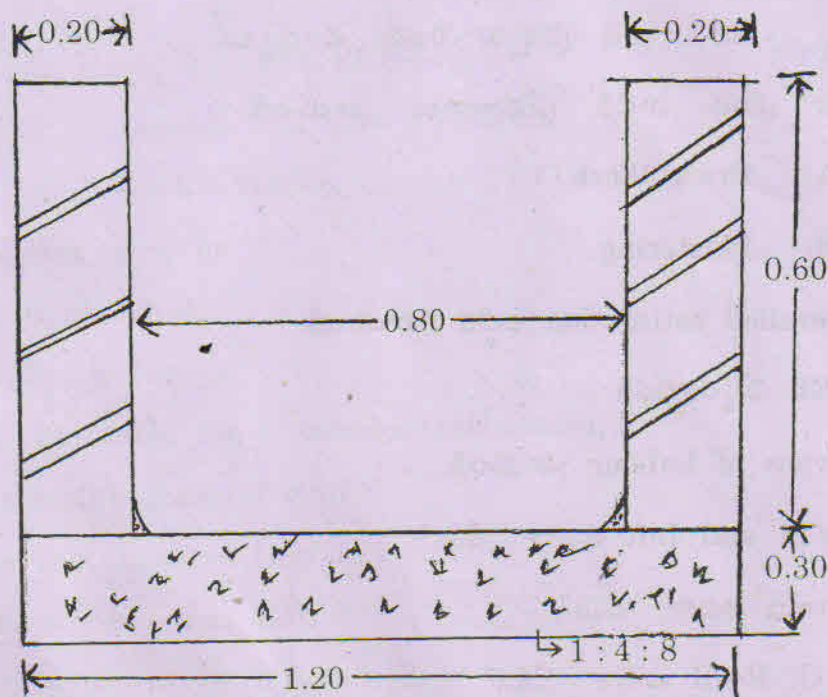
Fig. 1

13. Calculate the following quantities for a Single Room Building

shown in Fig. 1 :

- (A) Stone masonry in foundation and plinth
(B) Brick masonry in superstructure.

14. Explain the importance of analysis of rates.
15. Analyse the quantities of Brick Work with cement sand mortar 1 : 6.
16. Estimate the quantities for the following items for an open drain of length 100 m shown in Fig. 2 :
- (A) Earth work Excavation
- (B) Cement Concrete 1 : 4 : 8.



OPEN DRAIN

Fig. 2

- Note :** (1) Length of the drain 100 m.
 (2) All dimensions are in meters.
 (3) Assume suitable data.
 (4) Not drawn to scale.

17. Draw the neat sketch of Septic Tank.
18. Write short notes on the following :
- (A) Long-wall Short-wall Method
- (B) Centre Line Method.

2257 (New)

(Telugu Version)

Time : 3 Hours

Max. Marks : 50

SECTION-A

10×2=20

నూచనలు :— (i) అన్ని ప్రశ్నలకు నమాధానములు వ్రాయుము.

(ii) ప్రతి ప్రశ్నకు రెండు మార్కులు.

1. ఈ క్రింది వాటికి ప్రమాణాలు వ్రాయండి.
(A) Brick Work
(B) Plastering.
2. Detailed estimation పట్టిక వ్రాయండి.
3. SSR విస్తరించండి.
4. Types of Labour వ్రాయండి.
5. Lead and Lift అనగా నేమి?
6. Drain అనగా నేమి?
7. C.C. Road అనగా నేమి?
8. Earthwork తెక్కించే trapezoidal rule వ్రాయండి..
9. ఏవైనా రెండు sanitary fittings తెలపండి.
10. Overhead charges అనగా నేమి?

SECTION-B

5×6=30

నూచనలు :— (i) ఏవేని ఐదు ప్రశ్నలకు నమాధానములు వ్రాయుము.

(ii) ప్రతి ప్రశ్నకు ఆరు మార్కులు.

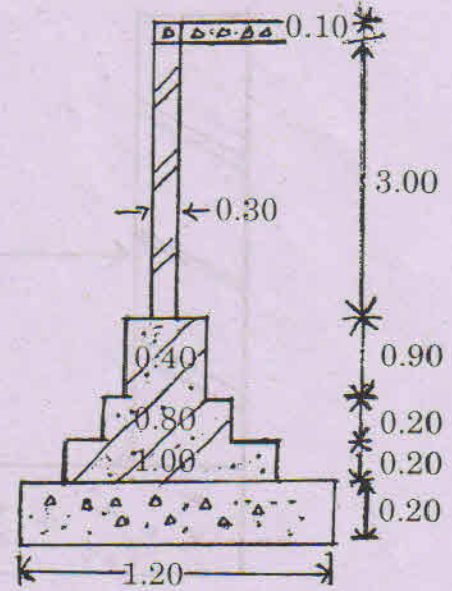
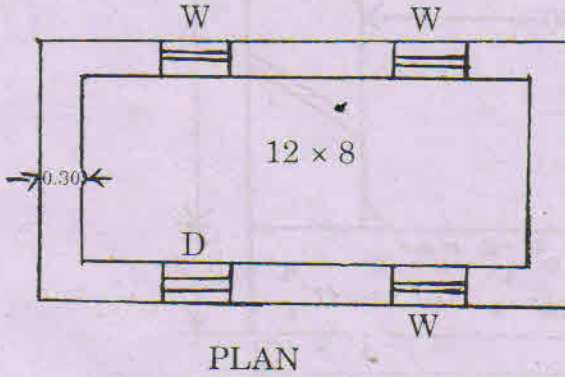
11. Estimates లోని రకాలను వివరించండి.

12. Fig. 1 లో చూపబడిన పటమునకు ఈ క్రింది quantities కనుగొనుము.

- (A) Earthwork Excavation
(B) Cement Concrete in Foundation.

D — DOOR 1.20 × 2.10
W — WINDOW 1.20 × 1.20

NOTE : (1) Assume suitable data.
(2) All dimensions are in meters.
(3) Not drawn to scale.



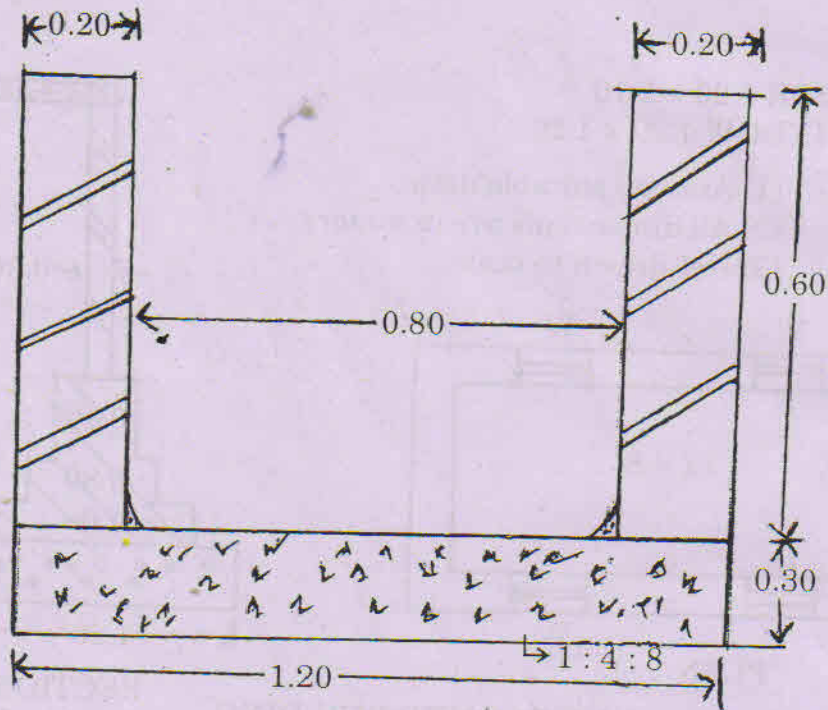
ONE-ROOMED BUILDING

Fig. 1

13. Fig : 1 లో చూపబడిన పటమునకు ఈ క్రింది quantities కనుగొనుము.

- (A) Stone masonry in foundation and plinth
(B) Brick masonry in super structure.

14. Analysis of rates ప్రాముఖ్యతను వివరించండి.
15. Brick Work with cement sand mortar 1 : 6 కొరకు quantities Analysis తయారుచేయండి.
16. Fig. 2 లో చూపించబడిన 100 m పొడవు గల open drain కు ఈ క్రింది quantities కనుగొనుము.
- (A) Earthwork Excavation
- (B) Cement Concrete 1 : 4 : 8.



OPEN DRAIN

Fig. 2

- Note :** (1) Length of the drain 100 m.
 (2) All dimensions are in meters.
 (3) Assume suitable data.
 (4) Not drawn to scale.

17. Septic Tank యొక్క చక్కని పటమును గీయుము.
18. ఈ క్రింది విషయాలపై short notes వ్రాయండి :
- (A) Long-Wall Short-Wall Method
- (B) Centre Line Method.